



AnyQuest Pulse / EverBlu Pulse Enhanced

Radiomodul pro dálkové odečty

Moduly AnyQuest Pulse/EverBlu Pulse jsou konstruovány tak, aby umožnily snadno integrovat jakýkoliv měřič s impulsním výstupem do systému radiového odečtu Itron.

Universálnost modulů umožňuje provádět odečty v multienergetických aplikacích s vodoměry, plynoměry, měřiči tepla i elektroměry připojenými k radiomodulům AnyQuest Pulse/EverBlu Pulse.

PŘÍNOS BEZDRÁTOVÉHO ŘEŠENÍ

- » Automatický radiový odečet zvyšuje nejen spolehlivost a rychlost při odečtu dat
- » Spolehlivost je významně vyšší s ohledem na eliminaci chyb vznikajících při prvotním zápisu a přepisování odečtů.
- » Radiový odečet usnadňuje přístup ke všem měřidlům a to i v případech nepřítomnosti zákazníka nebo instalace v obtížných podmínkách

Technologie AnyQuest Pulse/EverBlu Pulse

- » Radiomoduly AnyQuest Pulse/EverBlu Pulse pracují spolehlivě i v prostředí náročném na odolnost zařízení.
- » Radiomoduly počítají, ukládají a na základě požadavku přenášejí data o indexu spotřeby připojeného měřidla (mobilní systém, nebo každodenní přenos v pevné síti).
- » Radiomoduly jsou kompatibilní s otevřeným protokolem RADIAN.

Snadná instalace

Instalace je díky konstrukci modulů snadná, modul může být připevněn na potrubí nebo na stěnu.
Signální kabel pulsního vysílače se připevní na svorkovnici, která je chráněna krytem.

Provozní spolehlivost

Spolehlivost bateriově napájených komponent systémů dálkového odečtu je základním předpokladem jeho dlouhodobé funkčnosti. K tomu uvedené moduly užívají tato řešení:

- » Interní režim provozu zajišťuje dlouhou životnost baterie, až 15 let u mobilních systémů a 10 let v pevné síti EverBlu.
- » Stupeň krytí IP68 umožňuje provoz i v krátkodobě zaplavených šachtách.
- » Konstrukce elektroniky zajišťuje spolehlivý provoz modulu a daleký dosah i v oblastech se silným radiovým provozem.
- » Pouzdro modulu vyrobené z robustního plastu je odolné vůči nárazům a účinkům UV záření.

Vyspělé funkce

AnyQuest Pulse/EverBlu Pulse poskytují kromě stavu počítadla připojeného měřidla i další pokročilé informace jež umožní naplno využít výhod odečtového systému.

- » Datový záznamník - registr až 181 údajů (hodina, den, týden, měsíc)
- » Záznam úniků (paměť 13 měsíců, nastavitelná prahová hodnota)
- » Záznam zpětných toků (paměť 13 měsíců)
- » Varování v případě nepovoleného zásahu
- » Indikace posledního roku životnosti baterie
- » Inteligentní funkce:
 - Předimenzovaný měřič
 - Poddimenzovaný měřič
 - Zastavený měřič
 - Maximální průtok + 13 měsíčních alarmů
 - Dva registry spotřeby s volitelným obdobím a časem
 - Alarmy s datem a časem

Technické charakteristiky

Radiová frekvence

Protokol RADIAN / EverBlu

Modulace FSK

Frekvence a výkon 433.82 MHz; ≤ 10 mW ERP

Přenos Symetrická dvoucestná komunikace

Charakteristika vstupního impulsu (Reed, nebo transistor s otevřeným kolektorem) délka pulzu [ms] on/off ≥ 6 / 50; Max. frek.: 14 Hz; $R_{on} \leq 1 \text{ k}\Omega$ z $R_{off} \geq 2,2 \text{ M}\Omega$; $R_{on} \leq 50 \Omega$ z $R_{off} \geq 1 \text{ M}\Omega$; C výstupy: 20nF
 délka pulzu [ms] on/off ≥ 5 / 50; Max. frek.: 14 Hz; $R_{on} \leq 1 \text{ k}\Omega$ z $R_{off} \geq 1 \text{ M}\Omega$; C výstupy: 20nF

Alarm kontakt (otevřený nebo norm. sepnutý dle konfigurace) Šířka pulsu > 2s (normálně sepnut)
 Max. frek. = 0.1 Hz; $R_{on} \leq 1 \text{ k}\Omega$ z $R_{off} \geq 1 \text{ M}\Omega$; C izh.: 220pF

Specifikace

Rozměry 138 x 54 x 59 mm

Napájení Lithiová baterie

Životnost baterie (min) 15 let mobilní aplikace
 10 let EverBlu mód

Stupeň krytí IP 68 (možnost ponoření)

Relativní vlhkost 0 - 100% Provozní teplota

Provozní teplota* -10°C / +55°C**

Náhodná teplota -20°C / +70°C

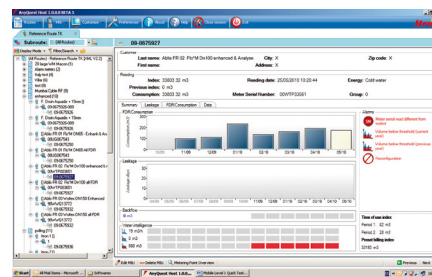
Konformita **CE** certifikace, v souladu s Evropskou R&TTE direktivou (1999/5/E

* Verze pro vysokou teplotu okolí na vyžádání.

** Provoz: +5°C to +35°C / Skladování: +5°C to +35°C / Transport: Min. -20°C (< 24 hod. trvale), Max. +70°C (< 24 hod. trvale) / Min. provozní teplota: -10°C (< 15 dní/let) / Max. provozní teplota: +55°C (< 15 dní/let).

Pokročilé Enhanced funkce

	Stav vodoměru	Stav počítadla vodoměru v čase odečtu
	Fakturační den	Stav počítadla vodoměru ke zvolenému datu (4 volitelné dny)
	Datový záznamník	Záznam spotřeby ve volitelném intervalu hodina / den / týden / měsíc
	Spotřeba ve zvoleném období	Registrace spotřeby ve dvou volitelných obdobích
	Objem nad prahem	Celková spotřeba nad horním prahem průtoku
	Objem pod prahem	Celková spotřeba pod spodním prahem průtoku
	Audit vodoměru	2 x 13 měsíčních varování pod nebo předdimenzovaného vodoměru
	Funkce únik	Historie počtu dní úniku za posledních 13 měsíců
	Zpětný tok	Kumulovaný zpětný tok a historie varování za 13 měsíců
	Zablokovaný vodoměr	Varovné hlášení v případě překročení počtu tolerovaných dní nulovou spotřebou
	Otočený vodoměr	Varovné hlášení v případě více než 1000 následných otáček otočného ukazatele v negativním směru
	Manipulace	Varovné hlášení v případě manipulace s modulem
	Záznam varování	Záznam počátku a konce událostí aktivujících varovná hlášení
	Maximální průtoky	Pět posledních maximálních průtoků včetně data výskytu
	Nadměrný průtok	Varovné hlášení v případě překročení prahové hodnoty max. průtoku



AnyQuest Software



Naše společnost je předním světovým poskytovatelem inteligentního měření, sběru dat včetně SW s více než 8000 výrobních a distribučních společností na celém světě, které využívají naše technologie pro optimalizaci dodávek a užití energie a vody.

Další informace viz: www.itron.cz

Pro více informací kontaktujte

ITRON CZECH REPUBLIC S.R.O.

Naskové 3
 150 00 Praha 5
 Česká republika

Phone: +420 234 053 801

Fax: +420 234 053 818